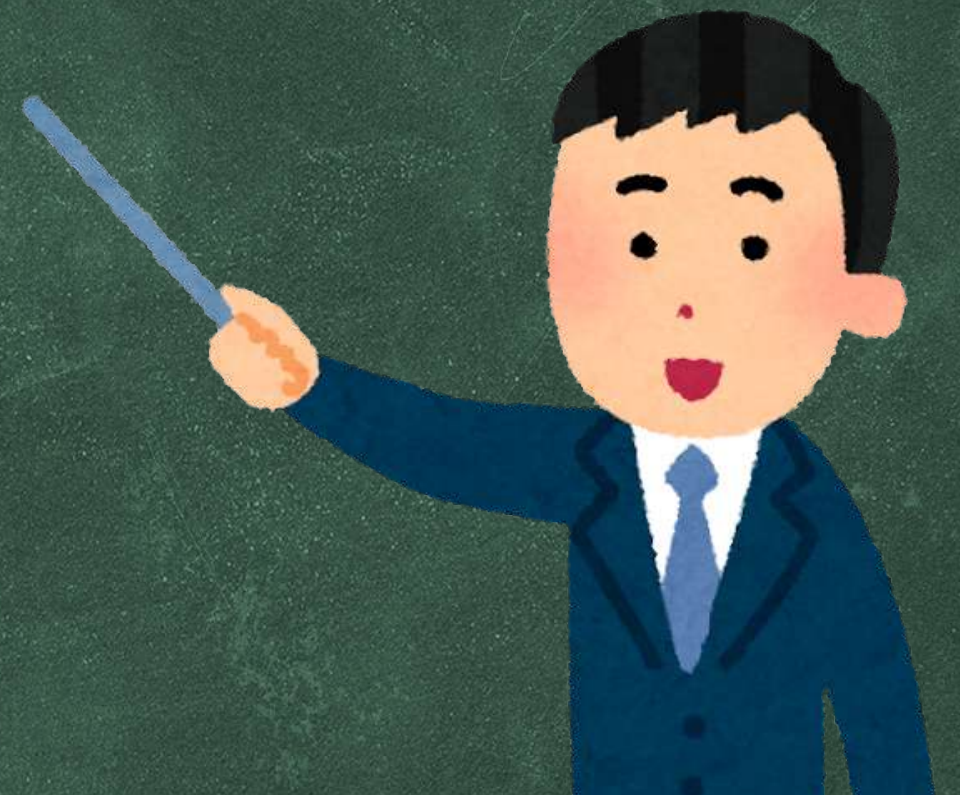




不幸遇到雇主倒閉欠薪 一次看懂如何申請墊償



勞動部勞工保險局
BUREAU OF LABOR INSURANCE, MINISTRY OF LABOR

目錄

Q1-積欠工資墊償基金是什麼？

Q2-誰可以申請墊償？

Q3-可墊償項目與範圍？

Q4-那我需要準備哪些文件？

Q5-歇業證明如何準備？

Q6-債權證明如何準備？

Q7-墊償申請書表如何準備？

Q8-相關佐證資料如何準備？

Q9-申請墊償需要多久時間才會核發？要怎麼領？

Q1 積欠工資墊償基金是什麼？

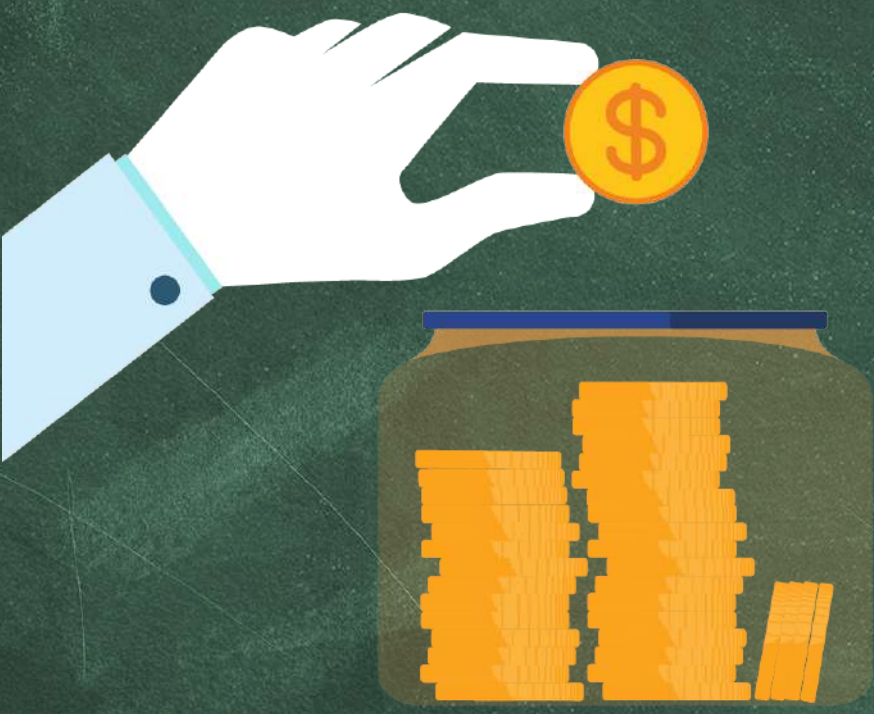
基金用途

當勞工面臨雇主歇業、清算或宣告破產，被積欠工資、勞動基準法退休金、資遣費及勞工退休金條例資遣費，經向雇主請求未獲清償，便可由此基金先行墊付，之後再由勞保局向雇主追償。



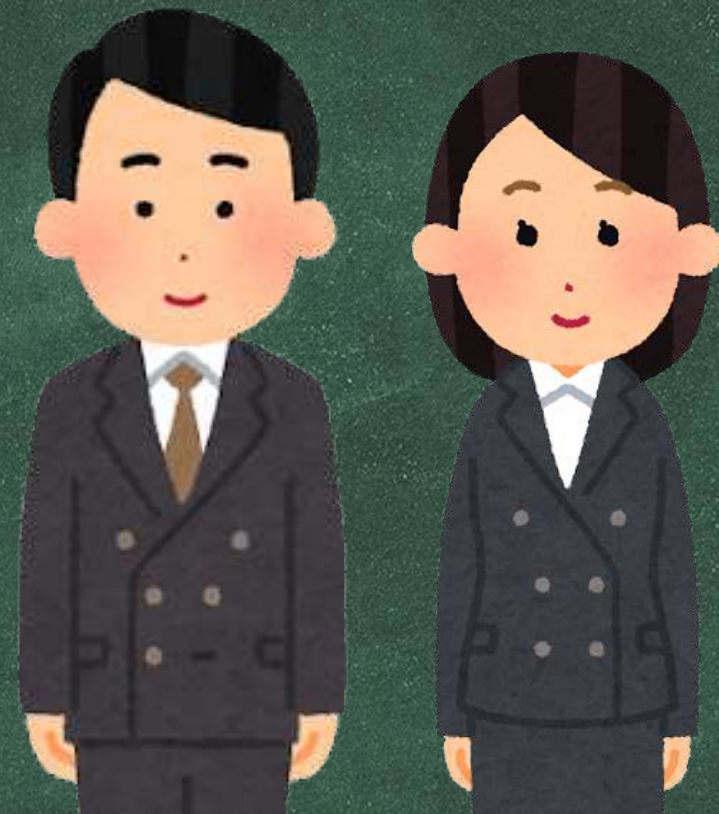
基金來源

政府為保障勞工權益，規定適用勞動基準法的雇主每月應提繳一定數額的基金。



Q2 誰可以申請墊償？

1. 必須是適用《勞動基準法》規定的勞工。
2. 如果是事業單位負責人或與事業單位具委任關係的人員，及承攬契約與訓練契約人員，就不能申請墊償。



Q3 可墊償項目與範圍

1. 工資

(雇主歇業、清算或宣告破產前6個月內所積欠者)

2. 退休金 & 資遣費

(合計最多6個月平均工資)



Q4 那我需要準備哪些文件？



歇業證明



相關佐證
資料



債權證明



墊償申請
書表



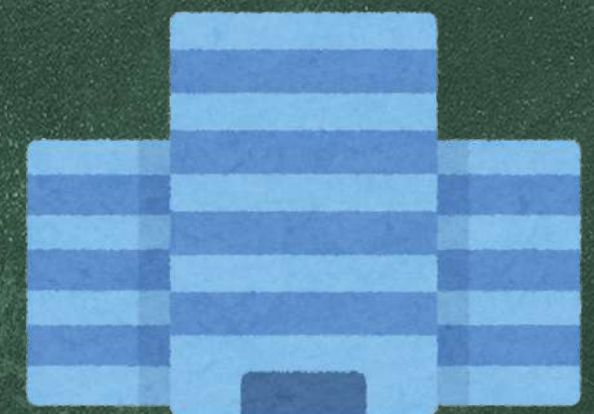
Q5 歇業證明如何準備？

1. 已登記歇業

全國商工行政服務入口網查詢公司或商業之登記狀況為「解散」、「歇業」，或已註銷、撤銷或廢止之相關公示登記資料。

2. 尚未登記歇業

向事業單位登記地之勞工行政主管機關申請歇業認定，並取得認定其符合「歇業事實」之證明文件。



Q6 債權證明如何準備?

1. 雇主出面：由雇主或其委託之第三人親自出面向勞保局簽署債權。
2. 雇主無法出面：勞工需取得並檢附法院發給之債權證明正本。

例如：

- (1) 勞資爭議經調解成立或仲裁者，向法院聲請准許強制執行之裁定及確定證明書。
- (2) 向法院聲請支付命令(或民事判決)者，取得支付命令(或民事判決)及確定證明書。
- (3) 民事執行事件經強制執行無結果者，由執行法院發給債權人之債權。

Q7 墊償申請書表如何準備?

從勞保局官網下載格式填寫的書表

積欠工資墊償基金墊償申請及切結書

積欠工資墊償基金墊償名冊

積欠工資墊償基金墊償收據

積欠工資墊償基金
墊償勞工代表委託書及附冊



點我下載

Q8 相關佐證資料如何準備?

僱傭關係證明
如勞動契約、服務或離職證明書

薪資證明資料
如薪資明細、薪資轉帳存簿資料

符合勞基法規定之退休或資遣要件之證明文件



Q9 申請墊償需要多久時間 才會核發？要怎麼領？

1. 如果提供的文件齊備，勞保局會在收件日起30日內核定。

案件如需向有關主管機關查調其他證明文件時，得延長20日。

2. 墊償金額會直接匯入申請人指定帳戶。

我想要瞭解更多！

想知道更多積欠工資墊償制度相關資訊

歡迎至官網查詢 ↓

勞動部勞工保險局墊償制度專區



專區QRcode

洽詢電話：(02)2396-1266 分機#2921